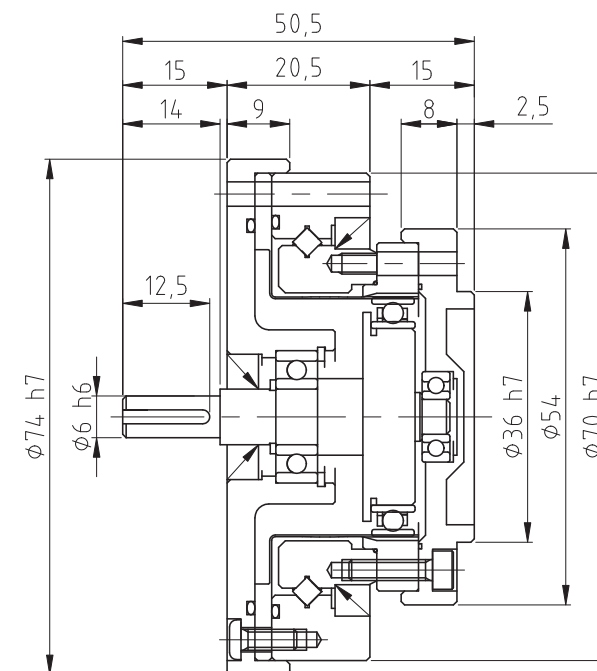
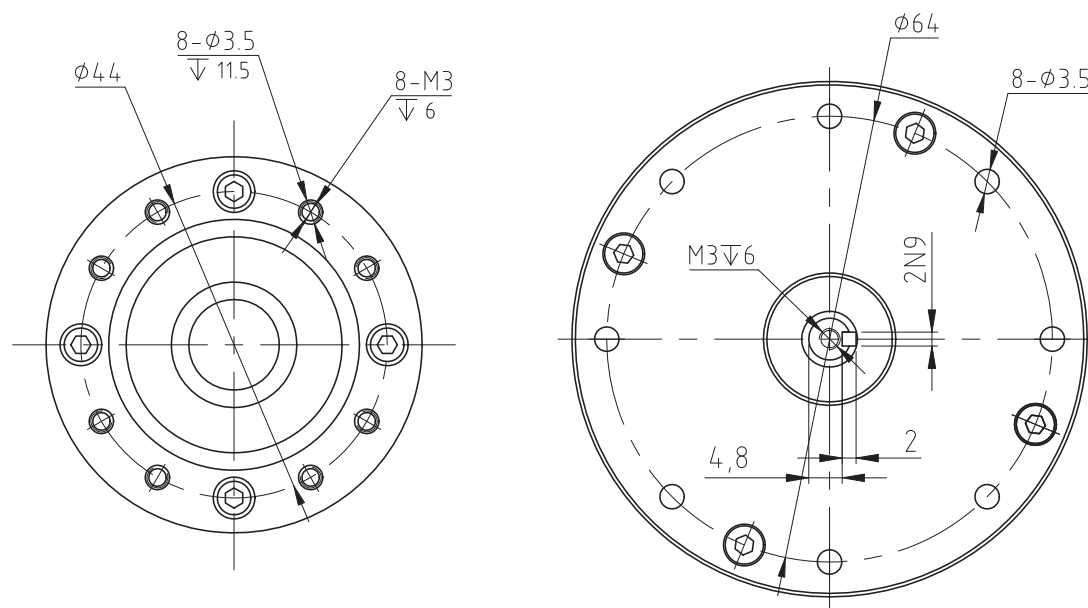



有键槽 (Keyway)



技术要求:

- 1、请使用本公司指定用润滑脂 (LF-2或者LF-3);
- 2、图中带*号尺寸为安装参考尺寸, 请遵循此安装尺寸要求;
- 3、尺寸的详细情况, 请使用交货规格图进行确认

LHN-14-XX-U-IV	14型谐波减速器	型号 Model	速比 Reduction ratio	输入2000r/min时的 额定转矩 Rated torque at 2000r/min input		起动停止时的 容许峰值转矩 Permissible peak torque at start and stop		平均负载转矩的 容许最大值 Permissible maximum value for average load torque		瞬间容许最大转矩 Permissible maximum momentary torque		容许最高 输入转速 (脂润滑) Permissible maximum input rotational speed(Grease)	容许平均 输入转速 (脂润滑) Permissible average input rotational speed(Grease)	背隙 Backlash	重量 weight	设计寿命 Desian life
				Nm	kgfm	Nm	kgfm	Nm	kgfm	Nm	kgfm	r/min	r/min	Arc Sec	kg	Hour
	浙江来福谐波传动股份有限公司	14	50	5.4	0.55	18	1.8	6.9	0.70	35	3.6	8500	3500	≤20	LHN-IV:0.50	10000
			80	7.8	0.80	23	2.4	11	1.1	47	4.8					15000
			100	7.8	0.80	28	2.9	11	1.1	54	5.5					15000
			120	7.8	0.80	28	2.9	11	1.1	54	5.5					15000